

Stadium:	<b>DOKUMENTACJA TECHNICZNA DO ZGŁOSZENIA RÓBOT BUDOWLANÝCH</b>		
Inwestor:	<b>Wspólnota Mieszkaniowa przy ul. 11 Listopada 170 w Wałbrzychu ul. Osiedle Górnicze 6 58-308 Wałbrzych</b>		
Obiekt-temat:	<b>Remont i docieplenie budynku mieszkalnego wielorodzinnego</b>		
Adres:	<b>ul. 11 Listopada 170, 58-301 Wałbrzych</b>		
Jedn. ewid.:	<b>026501_1</b>		
Obręb ewid.	<b>0026</b>		
Nr działki:	<b>529/1, 529/2</b>		
Kat. obiektu:	<b>XIII</b>		
Branża:	<b>ARCHITEKTONICZNO-BUDOWLANÝ</b>		
Projektant:	<b>mgr inż. Tomasz Urbanowicz</b>	DOŚ/0064/PWBKb/22 DOŚ/BO/0237/22	

*Wałbrzych – 17.02.2025r.*

## **SPIS TREŚCI**

### ***I CZĘŚĆ OPISOWA***

1. TEMAT OPRACOWANIA.....	2
2. PODSTAWA OPRACOWANIA.....	2
3. ZAKRES OPRACOWANIA .....	2
4. OPIS TECHNICZNY BUDYNKU .....	2
5. REMONT I DOCIEPLENIE ELEWACJI FRONTOWEJ .....	2
5.1. Zakres prac dociepleniowych – tynki zwykłe.....	2
5.2. Materiały dociepleniowe .....	3
5.3. Zakres prac remontowych – detale architektoniczne .....	4
5.4. Materiały do renowacji detali architektonicznych .....	4
6. DOCIEPLENIE ELEWACJI BOCZNYCH I TYLNEJ .....	4
6.1. Zakres prac ociepleniowych.....	5
6.2. Materiały dociepleniowe .....	5
7. KOLORYSTYKA ELEWACJI .....	6
8. OBRÓBKI BLACHARSKIE I PARAPETY .....	6
9. RYNNY I RURY SPUSTOWE.....	7
10. WYMIANA STOLARKI BUDOWLANEJ.....	7

### ***II CZĘŚĆ RYSUNKOWA***

Rys. nr 1. Plan sytuacyjny  
Rys. nr 2. Elewacja frontowa  
Rys. nr 3. Elewacja boczna prawa  
Rys. nr 4. Elewacja tylna  
Rys. nr 5. Elewacja boczna lewa

### ***III DOKUMENTY FORMALNO-PRAWNE***

- Kserokopia uprawnień projektanta
- Zaświadczenie o przynależności do izby zawodowej
- Opinia WUOZ we Wrocławiu, Delegatura w Wałbrzychu

## **I CZĘŚĆ OPISOWA**

### **1. TEMAT OPRACOWANIA**

Tematem opracowania jest dokumentacja techniczna do zgłoszenia robót budowlanych pn. „Remont i docieplenie budynku mieszkalnego wielorodzinnego położonego przy ul. 11 Listopada 170 w Wałbrzychu”

### **2. PODSTAWA OPRACOWANIA**

- Inwentaryzacja budynku,
- Oględziny budynku,
- Uzgodnienie z Inwestorem technologii robót,
- Aktualne normy i przepisy,
- Aktualne świadectwo dopuszczenia do stosowania metody dociepleniowej,

### **3. ZAKRES OPRACOWANIA**

Niniejsze opracowanie zawiera część opisową i rysunkową dokumentacji technicznej do zgłoszenia robót budowlanych mającej na celu wykonanie następujących prac budowlanych:

- Remont i docieplenie elewacji frontowej tynkiem ciepłochronnym gr. 3cm ( $\lambda=0,07$  W/(m\*K)) wraz z renowacją i odtworzeniem detali architektonicznych,
- Docieplenie elewacji bocznych i tylnej płytami styropianu EPS-70 gr. 14cm ( $\lambda=0,031$  W/m\*K),
- Wymianie istniejącej stolarki okiennej i drzwiowej części wspólnych,

### **4. OPIS TECHNICZNY BUDYNKU**

Przedmiotowy budynek mieszkalny wielorodzinny zlokalizowany jest przy ul. 11 Listopada 170 w Wałbrzychu, na terenie działki 529/1, obręb 0026 Nowe Miasto. Jest to obiekt 4 kondygnacyjny z poddaszem częściowo nieużytkowym, podpiwniczony wykonany w technologii tradycyjnej, murowanej z cegły pełnej na zaprawie cem.-wap. Elewacja frontowa budynku z detalem architektonicznym w postaci gzymsów, opasek okiennych i płycin, etc. Pozostałe elewacje bezstylowe. Dach o konstrukcji drewnianej krytą papą asfaltową. Kominy murowane z cegły pełnej, otynkowane. Obróbki blacharskie, rynny i rury spustowe z blachy stalowej ocynkowanej. Stolarka okienna PVC i drewniana, stolarka drzwiowa stalowa.

Wysokość budynku: **12,80m** (budynek średni).

### **5. REMONT I DOCIEPLENIE ELEWACJI FRONTOWEJ**

Elewacja frontowa budynku zostanie docieplona tynkiem ciepłochronnym gr. 3cm (grubość tynków istniejących) ( $\lambda=0,07$  W/(m\*K)). Odtworzone zostaną wszystkie uszkodzone elementy architektoniczne wystroju elewacji.

#### **5.1. Zakres prac dociepleniowych – tynki zwykłe**

- Skucie istniejących tynków zwykłych w całości,
- Zmycie elewacji wodą za pomocą myjki niskociśnieniowej,
- Oczyszczenie miejsc zaatakowanych przez glony i grzyby,
- Wzmocnienie podłoża preparatem na bazie żywic,
- Wykonanie nowych tynków zaprawą ciepłochronną gr. 30mm,
- Filcowanie powierzchni tynków z wklejeniem siatki z włókna szklanego aby zapobiec spękanom wyprawy - mineralna zaprawa zbrojona włóknami,

- Gruntowanie całości elewacji wodorozcieńczalnym środkiem głęboko penetrującym,
- Malowanie dwukrotnie elewacyjnymi farbami silikatowymi,

## **5.2. Materiały dociepleniowe**

### **Dezynfekcja miejsc skażonych przez glony i grzyby:**

Wodorozcieńczalny, specjalny środek dezynfekujący, neutralizujący zarodniki alg i/lub grzybów.

### **Wzmocnienie podłoża:**

Głęboko penetrujący środek gruntujący na bazie żywicy polimerowej.

### **Tynki ciepłochronne:**

Ciepłochronny tynk podkładowy wg EN 998

- zawartość porów : 60-70%
- Wytrzymałość na ściskanie po 28 dniach: 1,8 MPa
- wytrzymałość na rozciąganie przy zginaniu: 0,6 MPa
- Współczynnik oporu dyfuzyjnego pary wodnej  $\mu$ : 10
- współczynnik termoizolacji  $\lambda$  : 0,07 W/mK
- klasa zagrożenia pożarowego : A2-S1,D0

### **Filcowanie tynków:**

Wzmocniona włóknami mineralna zaprawa tynkarska GP CS III wg PN-EN 998-1

- Współczynnik oporu dyfuzyjnego pary wodnej  $\mu$ :  $\leq 15$
- $S_d < 0,2m$  (parametr ustalający paroprzepuszczalność całej warstwy szpachli!)
- Wytrzymałość na ściskanie wg EN 998-1: 2-5 MPa,
- elastyczność – stosunek wytrzymałości na ściskanie do wytrzymałości na zginanie  $< 3$  lub parametr moduł elastyczności  $E < 7000$ ;
- hydrofobowość –  $w < 0,4kg/m^2$  (szczególnie w warunkach zewnętrznych)
- przyczepność do podłoża  $> 0,15 MPa$
- odporność na kwaśne środowisko zewnętrzne

Siatka zbrojąca z włókna szklanego

- siatka z włókna szklanego, odporna na alkalia,
- wymiary oczka  $4,0 \times 4,0 mm$ ,
- szerokość siatki 110 cm,
- masa powierzchniowa siatki  $\geq 1,55 g/m^2$ ,
- siły zrywające wzdłuż osnowy i wątku dla próbek przechowywanych 28 dni:
  - w warunkach laboratoryjnych  $\geq 33 N/mm$
  - w roztworze alkalicznym  $\geq 25 N/mm$
- Wydłużenie względne wzdłuż osnowy i wątku, przy sile zrywającej, [%], dla próbek przechowywanych 28 dni
  - w warunkach laboratoryjnych  $\geq 4,7 \%$
  - w roztworze alkalicznym  $\geq 4,3 \%$

### **Gruntowanie przed malowaniem:**

Wodorozcieńczalny, bezbarwny silikatowy środek głęboko gruntujący.

### **Malatura:**

Farba dyspersyjno-silikatowa wg DIN 18363.

- Równoważna dyfuzyjnie grubość warstwy powietrza EN ISO 7783  $< 0,01 m V1$  duży
- Absorpcja wody w EN 1062-1  $< 0,1 kg/(m^2h 0,5) W3$  mała
- Współczynnik oporu dyfuzyjnego pary wodnej  $\mu$  EN ISO 7783 50 uśredniona

**UWAGA: Dopuszcza się zastosowanie innych materiałów o parametrach nie gorszych niż**

zaproponowane.

### **5.3. Zakres prac remontowych – detale architektoniczne**

- Usunięcie skorodowanych, odparzonych fragmentów detali architektonicznych,
- Oczyszczenie powierzchni pozostawionych tynków ze istniejących powłok malarskich,
- Wzmocnienie podłoża preparatem na bazie żywic,
- Wykonanie uzupełnień, odtworzenie samego detalu oraz rysunku istniejących oraz wzmocnienie i konserwacja detali architektonicznych zaprawą sztukatorską,
- Gruntowanie całości elewacji wodorozcieńczalnym środkiem głęboko penetrującym,
- Malowanie dwukrotnie elewacyjnymi farbami silikatowymi,

### **5.4. Materiały do renowacji detali architektonicznych**

#### **Usuwanie starych powłok z detali architektonicznych:**

Zmywacz biodegradowalny, niezawierający chlorowęglowodorów, do usuwania farb dyspersyjnych, lateksowych i akrylowych, tynków organicznych, lakierów, lazur oraz pianki poliuretanowej. Wartość pH: 7,5-8.

#### **Wzmacnianie podłoża:**

Głęboko penetrujący środek gruntujący na bazie żywicy polimerowej.

#### **Uzupełnienie i odtworzenie detali architektonicznych:**

Elastyczny tynk wyrównawczy oraz wierzchni zawierający dodatek mikrowłókien, zalecany do podłoży mieszanych.

- Wytrzymałość na rozciąganie PN-EN 998-1: 2-3 N/mm<sup>2</sup> przy zginaniu po 28 dniach
- Wytrzymałość na ściskanie PN-EN 998-1: min. 6 N/mm<sup>2</sup> po 28 dniach
- Moduł dynamiczny E po 28 dniach TP PE-PCC: 5000 N/mm<sup>2</sup>
- Absorpcja spowodowana PN-EN 998-1 - W1 kapilarnym podciąganiem wody
- Wsp. przewodzenia ciepła EN 1745: 0,70 W/(m K)

#### **Gruntowanie przed malowaniem:**

Wodorozcieńczalny, bezbarwny silikatowy środek głęboko gruntujący.

#### **Malatura:**

Farba dyspersyjno-silikatowa wg DIN 18363.

- Równoważna dyfuzyjnie grubość warstwy powietrza EN ISO 7783 < 0,01 m V1 duży
- Absorpcja wody w EN 1062-1 < 0,1 kg/(m<sup>2</sup>h 0,5) W3 mała

UWAGA: Dopuszcza się zastosowanie innych materiałów o parametrach **nie gorszych** niż zaproponowane.

### **6. DOCIEPLENIE ELEWACJI BOCZNYCH I TYLNEJ**

Zaprojektowano docieplenie elewacji bocznych i tylnej budynku w oparciu o ETICS (instrukcja ITB nr 447/2009), polegający na wykonaniu na odpowiednio przygotowanej powierzchni elewacji budynku warstwy izolacyjnej z płyt termoizolacyjnych o grubościach podanych niżej, przymocowanych do podłoża za pomocą masy klejącej i łączników mechanicznych (4-6szt/m<sup>2</sup>) wraz z wykończeniem cienką wyprawą tynkarską zbrojoną tkaniną szklaną. Zastosowana metoda powinna być zgodna z instrukcją ITB stosowanie do wybranego systemu ocieplenia.

#### **Grubość warstwy ocieplającej ściany wynosi:**

- Ściany zewnętrzne - 14cm styropianu EPS-70 ( $\lambda=0,031$  W/m\*K),
- Ościeża okien i drzwi - 2-3cm styropianu EPS-70 ( $\lambda=0,031$  W/m\*K),

Ocieplenie ścian może być wykonane w oparciu o inny system spełniający wymagania

instrukcji ITB nr 447/2009 „Bezspoinowy system ocieplania ścian zewnętrznych budynków” i posiadający ważne świadectwo lub aprobatę ITB.

### 6.1. Zakres prac ociepleniowych

- Skucie tynków zewnętrznych w całości,
- Zmycie powierzchni wodą za pomocą myjki niskociśnieniowej,
- Oczyszczenie miejsc zaatakowanych przez glony i grzyby,
- Wzmocnienie podłoża preparatem gruntującym,
- Klejenie płyt termoizolacyjnych do podłoża zaprawą klejową,
- Mocowanie mechaniczne płyt termoizolacyjnych łącznikami w liczbie 5szt./m<sup>2</sup>,
- Wykonanie warstwy zbrojonej siatką z włókna szklanego i zaprawą klejową,
- Wykonanie warstwy pośredniej pod tynki silikonowe,
- Wykonanie warstwy wykończeniowej tynkiem silikonowym gładkim,

### 6.2. Materiały dociepleniowe

Materiały układu ociepleniowego występujące w poszczególnych systemach są ściśle określone i nie mogą być zmieniane. Należy je stosować tylko w zestawach podanych w systemach, tzn. nie powinno się łączyć z zestawami innych systemów.

Ocieplenie ścian może być wykonane w oparciu o dowolny system spełniający wymagania instrukcji ITB nr 447/2009 „Złożone systemy izolacji cieplnej ścian zewnętrznych budynków ETICS. Zasady projektowania i wykonywania” i posiadający aktualną Krajową Ocena Techniczną ITB oraz Krajową Deklarację Właściwości Użytkowych.

#### **Dezynfekcja miejsc skażonych przez glony i grzyby:**

Zgodnie z punktem nr 5.2. opracowania.

#### **Wzmocnienie podłoża:**

Głęboko gruntujący wodny koncentrat mikroemulsji silikonowej.

#### **Płyty termoizolacyjne:**

- Płyty ze styropianu EPS-70 zgodne z EN 13163: 2012+A1:2015 o deklarowanym współczynniku przewodzenia ciepła  $\lambda_D \leq 0,031 \text{ W/m} \cdot \text{K}$  i klasie reakcji na ogień E.

#### **Klejenie płyt termoizolacyjnych:**

Mineralna zaprawa klejowa do mocowania płyt termoizolacyjnych.

- sucha zaprawa mineralna,
- do stosowania na podłoża mineralne i organiczne,
- do przygotowania i aplikacji ręcznej oraz maszynowej,
- odporna na występowanie rys skurczowych
- o gęstości nasypowej 1,35 – 1,65 kg/dm<sup>3</sup>,
- przyczepność zaprawy do betonu [MPa]:

- w warunkach suchych	$\geq 0,50$
- po 48 h zanurzenia w wodzie i po 2 h suszenia	$\geq 0,16$
- po 48 h zanurzenia w wodzie i po 7 dniach suszenia	$\geq 1,00$

- przyczepność zaprawy do styropianu [MPa]:

- w warunkach suchych	$\geq 0,10$
- po 48 h zanurzenia w wodzie i po 2 h suszenia	$\geq 0,05$

- po 48 h zanurzenia w wodzie i po 7 dniach suszenia	$\geq 0,12$
--	-------------

### **Mocowanie mechaniczne:**

Łączniki do płyt termoizolacyjnych do montażu zagłębionego z talerzykiem spiralnie wkręcanym w płytę termoizolacyjną, zaślepione zatyczką EPS lub pianką pistoletową.

### **Warstwa zbrojona:**

Mineralna zaprawa klejąca i zbrojąca.

- sucha zaprawa mineralna z dodatkiem włókien,
- do aplikacji ręcznej i maszynowej,
- odporna na występowanie rys skurczowych (brak rys w warstwie o grubości do 8 mm),
- gęstości nasypowej 1,25 – 1,45 kg/dm<sup>3</sup>,
- przyczepność zaprawy do styropianu [MPa]:

- w warunkach suchych	$\geq 0,09$
- po 48 h zanurzenia w wodzie i po 2 h suszenia	$\geq 0,05$
- po 48 h zanurzenia w wodzie i po 7 dniach suszenia	$\geq 0,10$

Siatka zbrojąca z włókna szklanego - Zgodnie z punktem nr 5.2. opracowania.

### **Warstwa pośrednia:**

Barwiona, organiczna powłoka pośrednia z wypełniaczami poprawiająca przyczepność i wyrównującą chłonność mineralnej warstwy zbrojącej.

- zapewnia dobrą przyczepność
- reguluje chłonność podłoża
- wydłuża czas otwartego schnięcia tynku wierzchniego podczas obróbki
- produkt odporny na działanie alkaliów
- przepuszcza parę wodną i CO<sub>2</sub>
- produkt barwiony

### **Warstwa wykończeniowa:**

Wierzchni tynk silikonowy gładki.

- elewacyjny tynk silikonowy zgodny z EN 15824,
- niepalny, klasa reakcji na ogień A2-s1, d0 lub A1 zgodnie z EN 13501-1
- właściwy na mineralne i organiczne podłoża,
- barwiony w masie
- podwyższona odporność na uderzenia dzięki wzmocnieniu włóknami,
- do aplikacji ręcznej i maszynowej,
- do stosowania w temperaturze otoczenia i podłoża  $\geq +5^{\circ}\text{C}$ .
- absorpcja wody w  $< 0,05 \text{ kg}/(\text{m}^2 \times \text{h}0,5)$
- współczynnik oporu dyfuzyjnego  $\mu=35 - 40$

**UWAGA: Dopuszcza się zastosowanie innego systemu ociepleniowego o parametrach nie gorszych niż zaproponowany.**

## **7. KOLORYSTYKA ELEWACJI**

Kolorystyka elewacji wg części rysunkowej opracowania.

## **8. OBRÓBKIE BLACHARSKIE I PARAPETY**

Istniejące obróbki blacharskie oraz parapety należy zdemontować. Nowe obróbki oraz parapety na elewacji frontowej wykonać z blachy tytan-cynk gr. 0,7mm. Parapety

na elewacjach bocznych i tylnej wykonać z płyt granitowych polerowanych gr. 3cm. Wykonując nowe obróbki blacharskie należy je dostosować do grubości ocieplonych i/lub remontowanych ścian. Obróbki oraz parapety te powinny wystawać poza lico ściany co najmniej 40mm (zaleca się 50mm) i powinny być wykonane w taki sposób, aby zabezpieczały elewację przed zaciekami wody deszczowej (obróbki ogniomurów powinny mieć wyraźny spadek w kierunku do dachu).

#### **9. RYNNY I RURY SPUSTOWE**

Istniejące rynny i rury spustowe należy zdemonstować. Zaprojektowano nowe wykonane z blachy tytan-cynk gr. 0,7mm z zachowaniem średnicy elementów i lokalizacji.

#### **10. WYMIANA STOLARKI BUDOWLANEJ**

Projekt zakłada wymianę zewnętrznej stolarki okiennej piwnic i strychu na nową. Stolarka okienna PVC o współczynniku przenikania ciepła  $U=1,10 \text{ W/m}^2\text{K}$  w kolorze białym.

Projekt zakłada wymianę zewnętrznej stolarki drzwiowej na nową. Stolarka drzwiowa aluminiowa o współczynniku przenikania ciepła  $U=1,30 \text{ W/m}^2\text{K}$  w kolorze brązowym.

Stolarka okienna powinna posiadać nawiewniki zapewniające dopływ odpowiedniego strumienia powietrza zewnętrznego do pomieszczeń zgodnie z §149 rozporządzenia Ministra Infrastruktury z dnia 12 kwietnia 2002r, w sprawie warunków technicznych, jakim powinny odpowiadać budynki i ich usytuowanie (Dz. U. Nr 75, poz. 690).

**Szczegółowe rysunki stolarki budowlanej należy przedłożyć do uzgodnienia z Wojewódzkim Urzędem Ochrony Zabytków we Wrocławiu Delegatur w Wałbrzychu.**

**UWAGA!** Montaż stolarki budowlanej należy wykonać zgodnie z zaleceniami producenta. Przed montażem należy sprawdzić bezwzględnie wymiary otworów z natury.

Opracował:

## **II CZĘŚĆ RYSUNKOWA**



### **III DOKUMENTY FORMALNO-PRAWNE**

Nr kanc.:BGK.6642.1000.2024

Województwo: dolnośląskie

Powiat: m. Wałbrzych

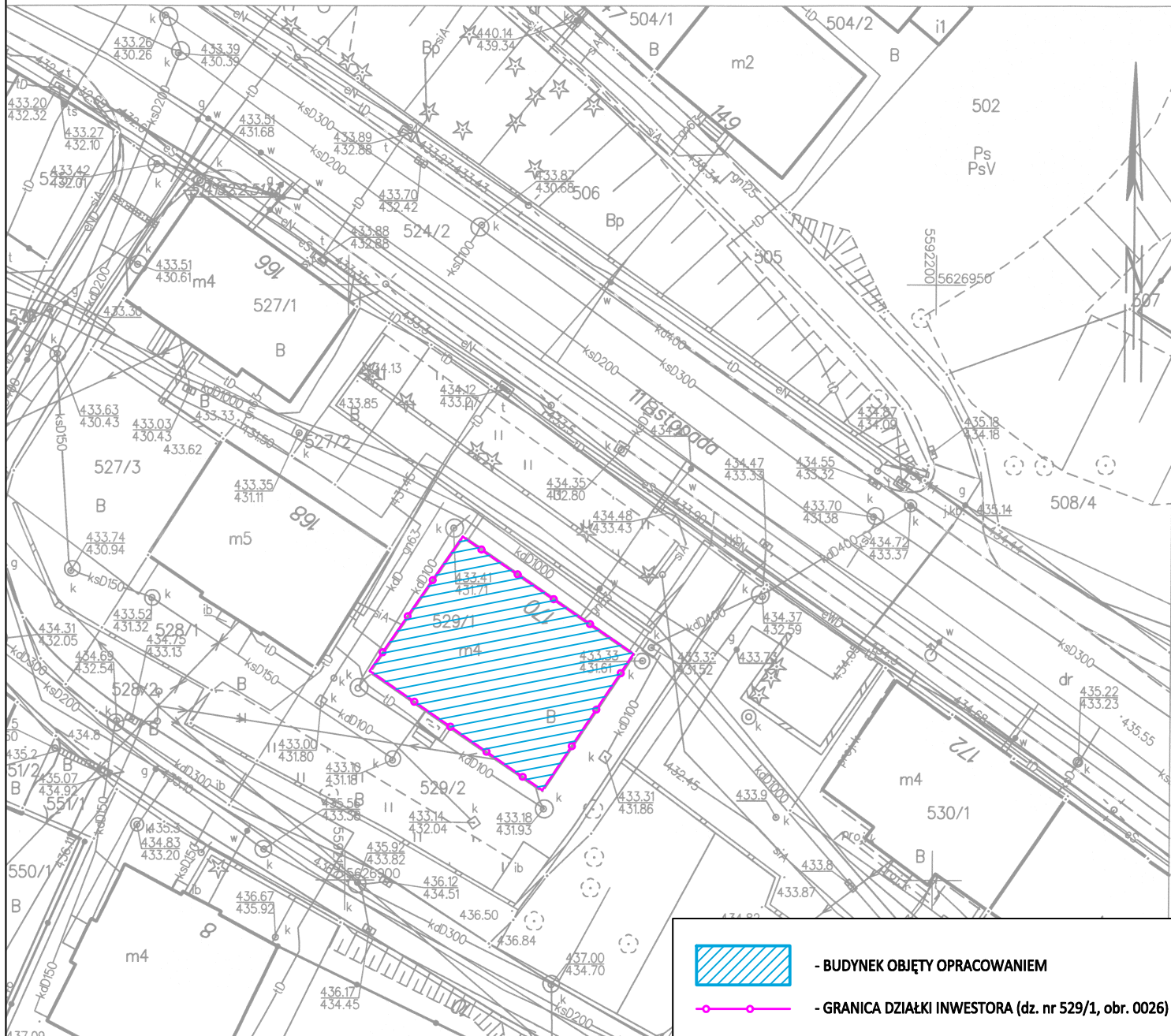
Jednostka ewidencyjna: 026501\_1, M. Wałbrzych

Obręb: 0026, Nowe Miasto Nr 26

Nazwa organu prowadzącego państwowy zasób geodezyjny i kartograficzny	PREZYDENT MIASTA WAŁBRZYCHA
Identyfikator ewidencyjny materiału zasobu	P.0265.19712
Nazwa materiału zasobu	mapa zasadnicza
Data wykonania kopii materiału zasobu	2024.11.21
Imię, nazwisko i podpis osoby reprezentującej organ	Podpis jest prawdziwy Marcin Łukasz Pilch Data: 2024.11.21 13:14:46 CET

# MAPA ZASADNICZA SKALA 1:500

Układ odniesienia: PL-EF89, układ wsp. płaskich: PL-2000 strefa 5 (15°), układ wys.: PL-EVRF2007-NH  
Sekcje mapy: 5.141.32.18.2.1



- BUDYNEK OBJĘTY OPRACOWANIEM



- GRANICA DZIAŁKI INWESTORA (dz. nr 529/1, obr. 0026)

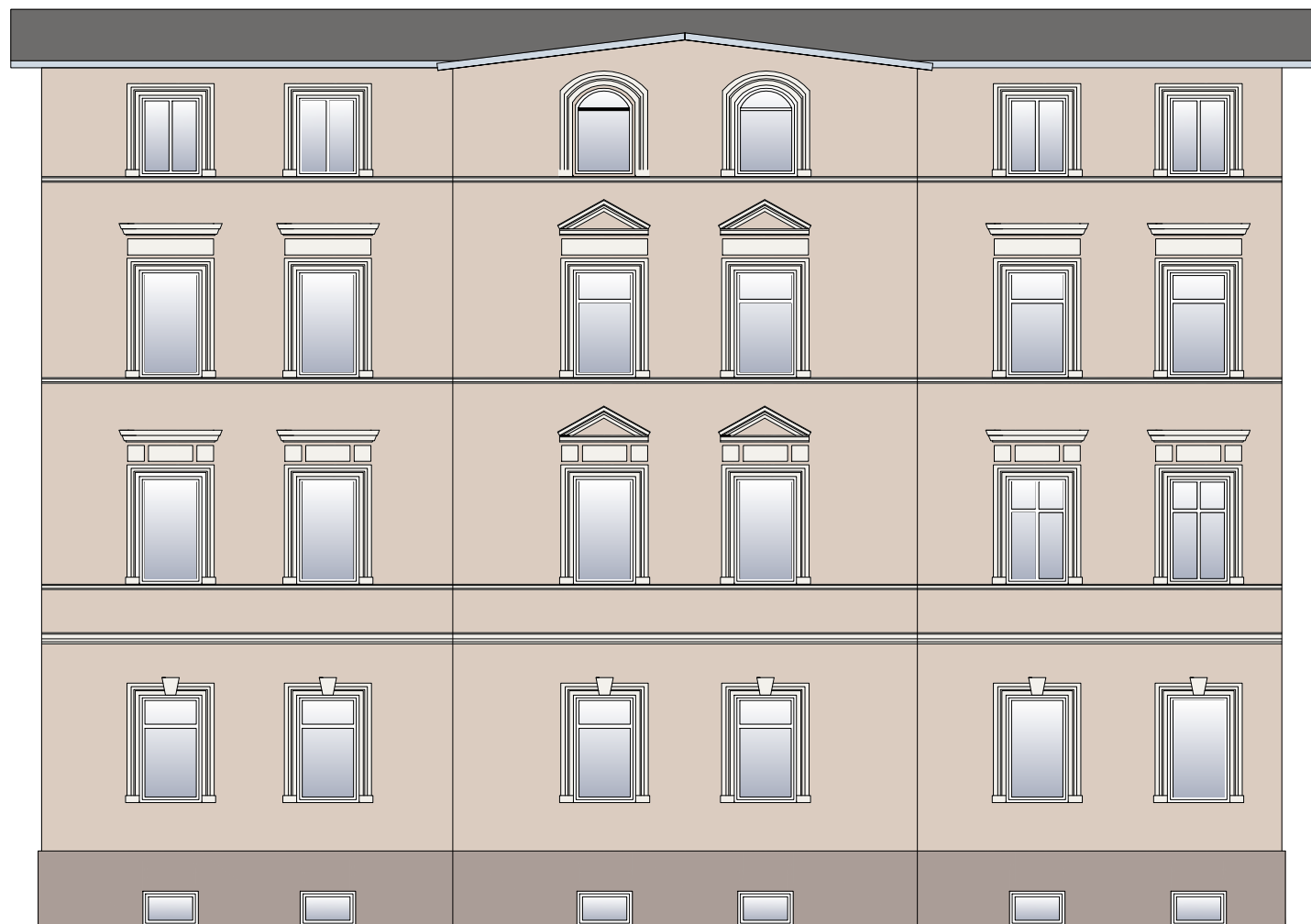
**Pracownia Projektowa "KONSTRUKTOR"**  
siedziba: ul. Wojska Polskiego 5, 58-160 Świebodzice,  
biuro: ul. Broniewskiego 1B, 58-309 Wałbrzych

Projektant:	mgr inż. Tomasz Urbanowicz	DOŚ/0064/PWBKb/22 DOŚ/BO/0237/22	Data: 17.02.2025r.
Temat:	REMONT I DOCIEPLENIE BUDYNKU MIESZKALNEGO WIELORODZINNEGO UL. 11 LISTOPADA 170, 58-301 WAŁBRZYCH		Stadium: PB
Inwestor:	WSPÓLNOTA MIESZKANIOWA PRZY UL. 11 LISTOPADA 170 W WAŁBRZYCHU UL. OSIEDLE GÓRNICZE 6, 58-308 WAŁBRZYCH		Skala: 1:500
Tytuł rys.:	PLAN SYTUACYJNY		Nr. rys.: 1

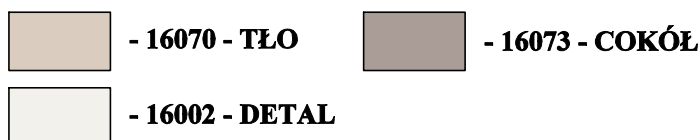
Zastrzega się wszelkie prawa wynikające z Ustawy o prawie autorskim. Rysunek niniejszy nie może być w całości lub w części przerysowany, uzupełniony lub odtworzony komukolwiek, bez pisemnej zgody firmy projektowej

Wałbrzych dn. 2024-11-21

Sporządził(a) wydruk: Marcin Pilch

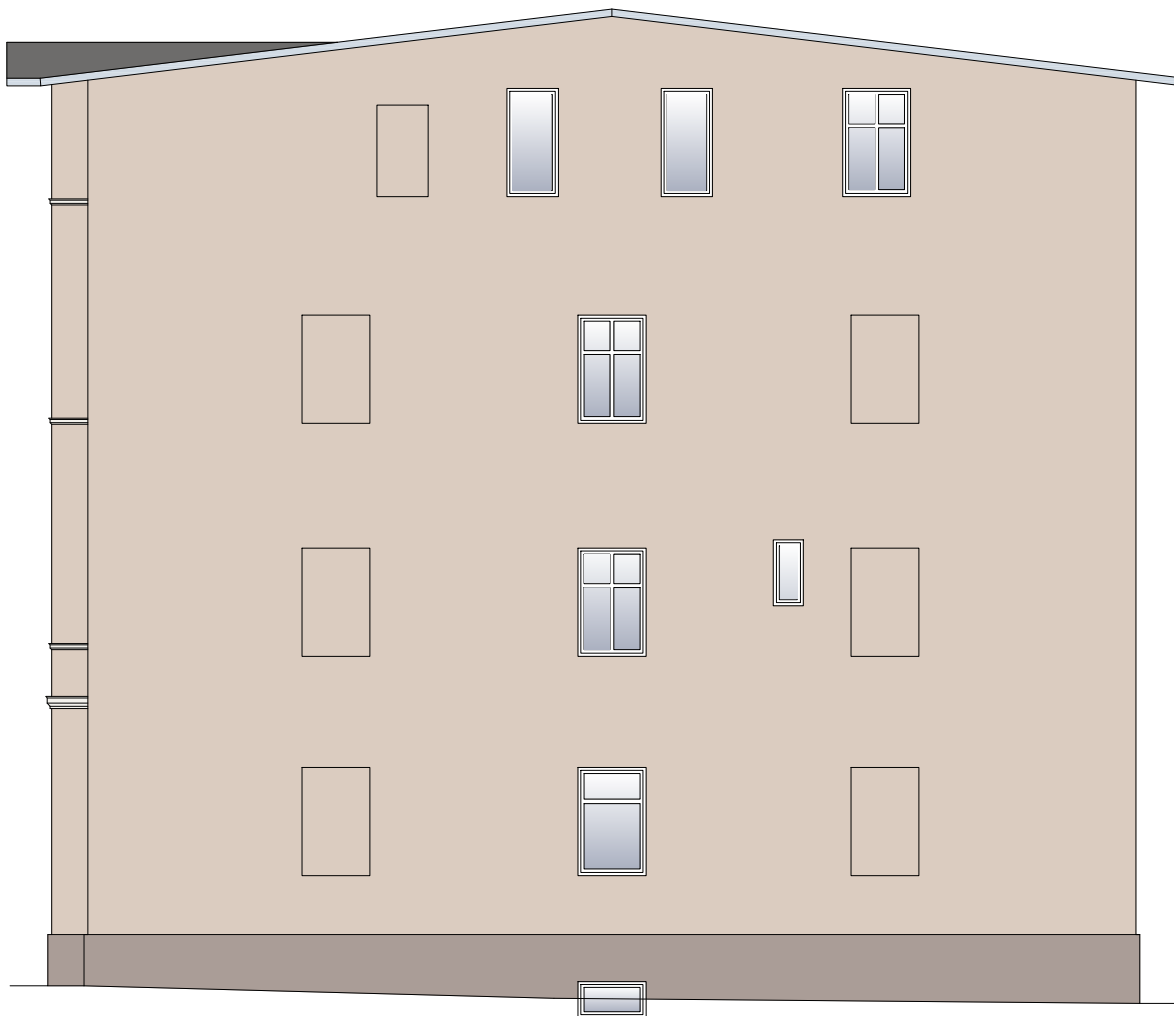


**KOLORYSTYKA WG PALETY KOLORÓW**  
**StoDesign Architectural Colours:**

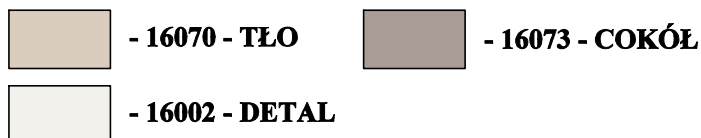


**Pracownia Projektowa "KONSTRUKTOR"**  
siedziba: ul. Wojska Polskiego 5, 58-160 Świebodzice,  
biuro: ul. Broniewskiego 1B, 58-309 Wałbrzych

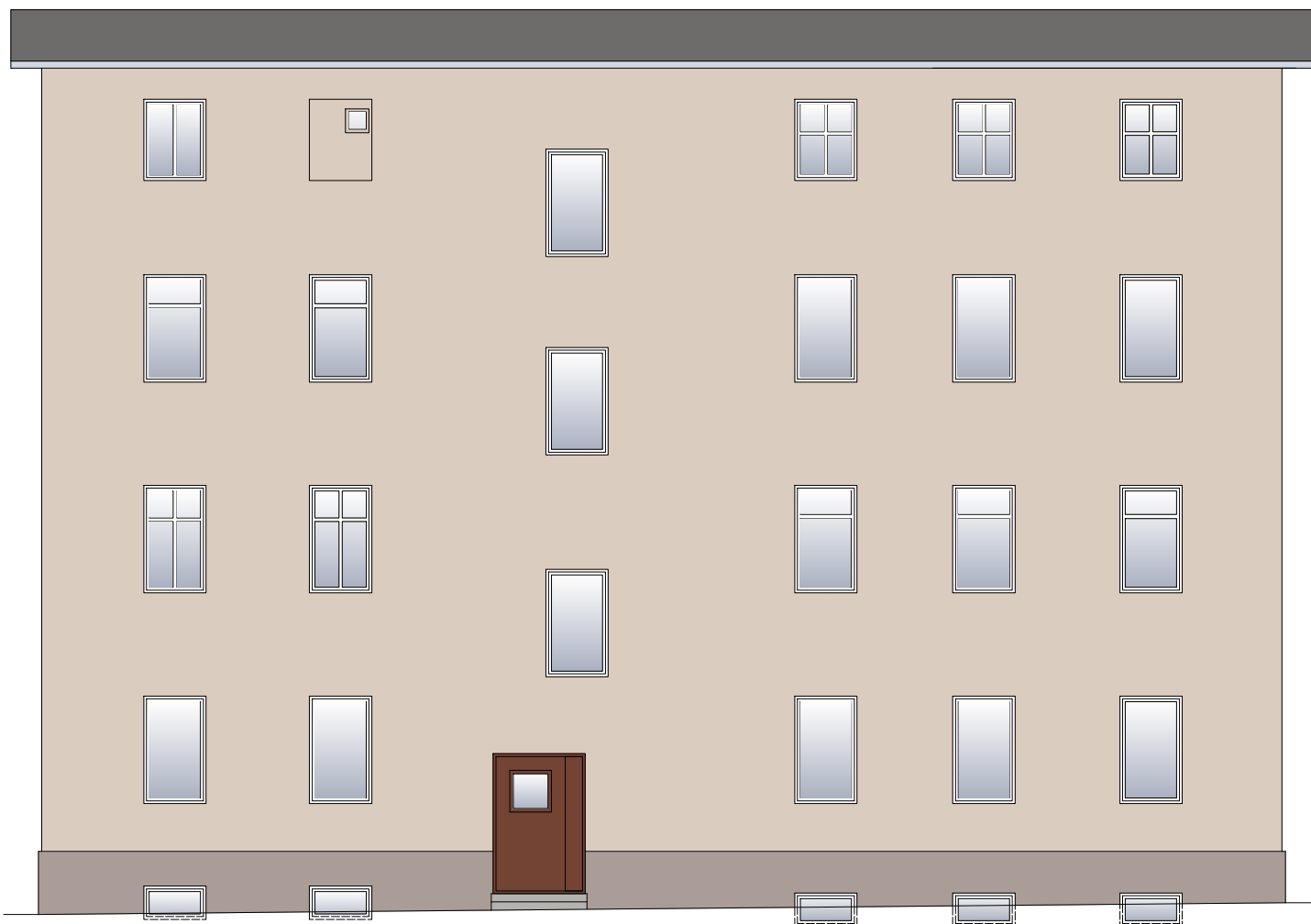
Projektant:	mgr inż. Tomasz Urbanowicz	DOŚ/0064/PWBKb/22 DOŚ/BO/0237/22		Data: 17.02.2025r.
				Stadium: PB
Temat:	REMONT I DOCIEPLENIE BUDYNKU MIESZKALNEGO WIELORODZINNEGO UL. 11 LISTOPADA 170, 58-301 WAŁBRZYCH			Skala: 1:100
Inwestor:	WSPÓLNOTA MIESZKANIOWA PRZY UL. 11 LISTOPADA 170 W WAŁBRZYCHU UL. OSIEDLE GÓRNICZE 6, 58-308 WAŁBRZYCH			Nr. rys.: 2
Tytuł rys.:	ELEWACJA FRONTOWA			
Zastrzega się wszelkie prawa wynikające z Ustawy o prawie autorskim. Rysunek niniejszy nie może być w całości lub w części przerysowany, uzupełniony lub odstąpiony komukolwiek, bez pisemnej zgody firmy projektowej				



**KOLORYSTYKA WG PALETY KOLORÓW**  
**StoDesign Architectural Colours:**



Pracownia Projektowa "KONSTRUKTOR"				
siedziba: ul. Wojska Polskiego 5, 58-160 Świebodzice,				
biuro: ul. Broniewskiego 1B, 58-309 Wałbrzych				
Projektant:	mgr inż. Tomasz Urbanowicz	DOŚ/0064/PWBKb/22		Data: 17.02.2025r.
		DOŚ/BO/0237/22		
Temat:	REMONT I DOCIEPLENIE BUDYNKU MIESZKALNEGO WIELORODZINNEGO UL. 11 LISTOPADA 170, 58-301 WAŁBRZYCH			Stadium: PB
Inwestor:	WSPÓLNOTA MIESZKANIOWA PRZY UL. 11 LISTOPADA 170 W WAŁBRZYCHU UL. OSIEDLE GÓRNICZE 6, 58-308 WAŁBRZYCH			Skala: 1:100
Tytuł rys.:	ELEWACJA BOCZNA PRAWA			Nr. rys.: 3
Zastrzega się wszelkie prawa wynikające z Ustawy o prawie autorskim. Rysunek niniejszy nie może być w całości lub w części przerysowany, uzupełniony lub odstąpiony komukolwiek, bez pisemnej zgody firmy projektowej				



**KOLORYSTYKA WG PALETY KOLORÓW**  
**StoDesign Architectural Colours:**



- 16070 - TŁO

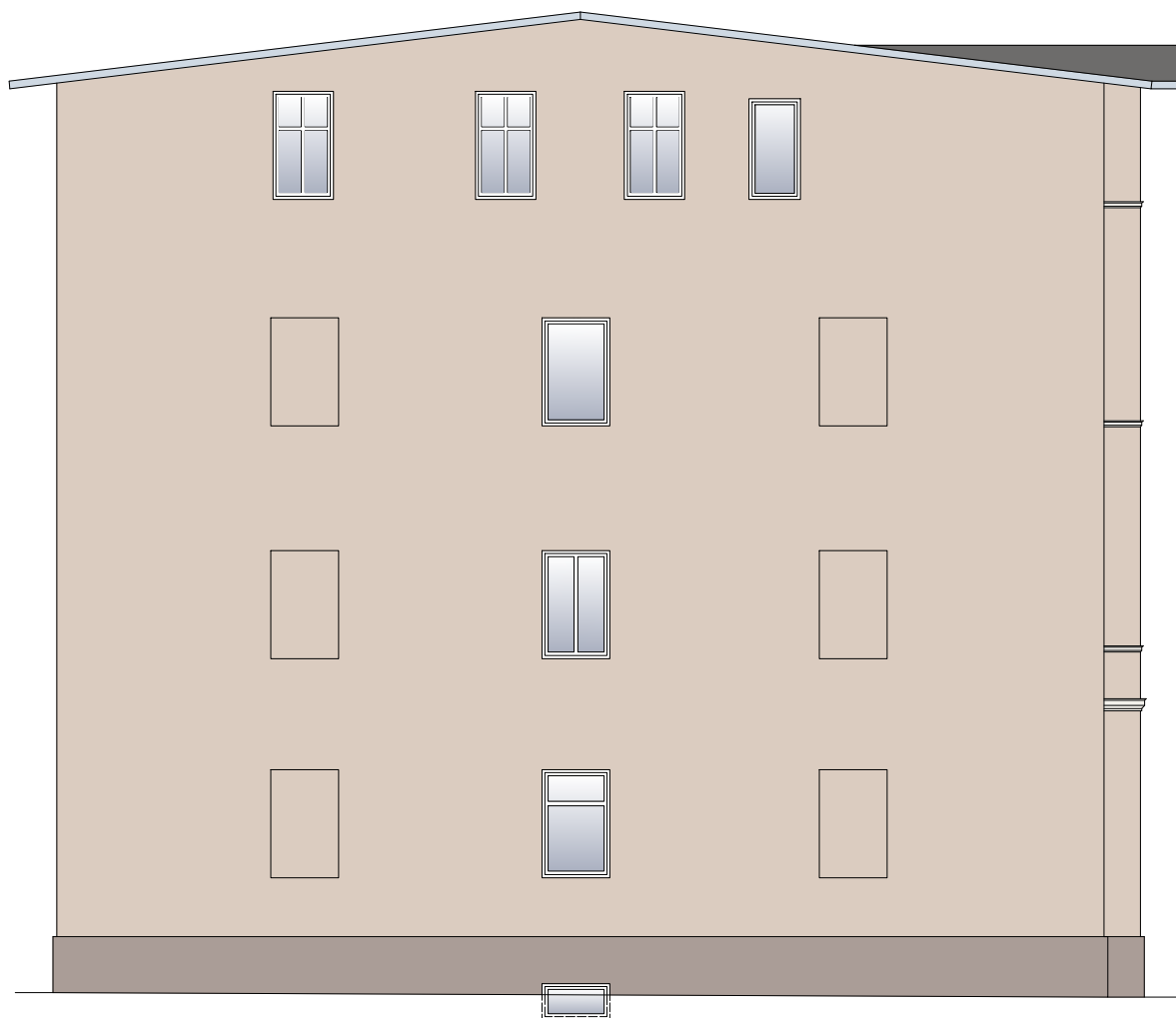


- 16073 - COKÓŁ

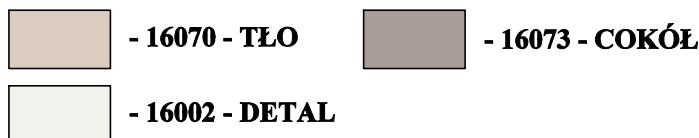
**Pracownia Projektowa "KONSTRUKTOR"**  
**siedziba: ul. Wojska Polskiego 5, 58-160 Świebodzice,**  
**biuro: ul. Broniewskiego 1B, 58-309 Wałbrzych**

Projektant:	mgr inż. Tomasz Urbanowicz	DOŚ/0064/PWBKb/22 DOŚ/BO/0237/22		Data: 17.02.2025r.
				Stadium: PB
Temat:	REMONT I DOCIEPLENIE BUDYNKU MIESZKALNEGO WIELORODZINNEGO UL. 11 LISTOPADA 170, 58-301 WAŁBRZYCH			Skala: 1:100
Inwestor:	WSPÓLNOTA MIESZKANIOWA PRZY UL. 11 LISTOPADA 170 W WAŁBRZYCHU UL. OSIEDLE GÓRNICZE 6, 58-308 WAŁBRZYCH			Nr. rys.: 4
Tytuł rys.:	ELEWACJA TYLNA			

Zastrzega się wszelkie prawa wynikające z Ustawy o prawie autorskim. Rysunek niniejszy nie może być w całości lub w części przerwany, uzupełniony lub odstąpiony komukolwiek, bez pisemnej zgody firmy projektowej



**KOLORYSTYKA WG PALETY KOLORÓW**  
**StoDesign Architectural Colours:**



<div>Pracownia Projektowa "KONSTRUKTOR"</div> <div>siedziba: ul. Wojska Polskiego 5, 58-160 Świebodzice,</div> <div>biuro: ul. Broniewskiego 1B, 58-309 Wałbrzych</div>				
Projektant:	mgr inż. Tomasz Urbanowicz	DOŚ/0064/PWBKb/22		Data: 17.02.2025r.
		DOŚ/BO/0237/22		
Temat:	REMONT I DOCIEPLENIE BUDYNKU MIESZKALNEGO WIELORODZINNEGO UL. 11 LISTOPADA 170, 58-301 WAŁBRZYCH			Stadium: PB
Inwestor:	WSPÓLNOTA MIESZKANIOWA PRZY UL. 11 LISTOPADA 170 W WAŁBRZYCHU UL. OSIEDLE GÓRNICZE 6, 58-308 WAŁBRZYCH			Skala: 1:100
Tytuł rys.:	ELEWACJA BOCZNA LEWA			Nr. rys.: 5
Zastrzega się wszelkie prawa wynikające z Ustawy o prawie autorskim. Rysunek niniejszy nie może być w całości lub w części przerysowany, uzupełniony lub odstąpiony komukolwiek, bez pisemnej zgody firmy projektowej				